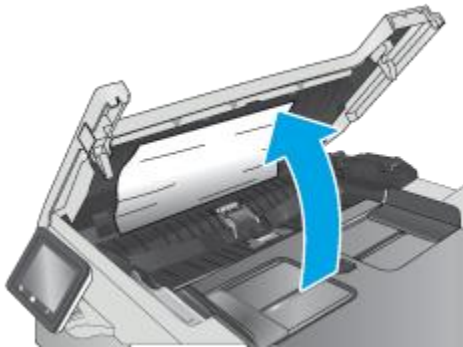


HP Color LaserJet Pro MFP M477 - Beseitigen von Papierstaus im Vorlageneinzug

Beseitigen von Papierstaus im Vorlageneinzug

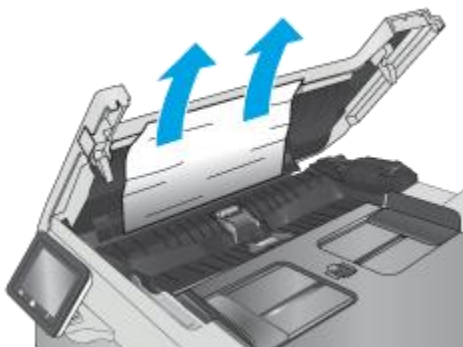
1. Öffnen Sie die Abdeckung des Vorlageneinzugs.

Abbildung : Öffnen der Abdeckung des Vorlageneinzugs



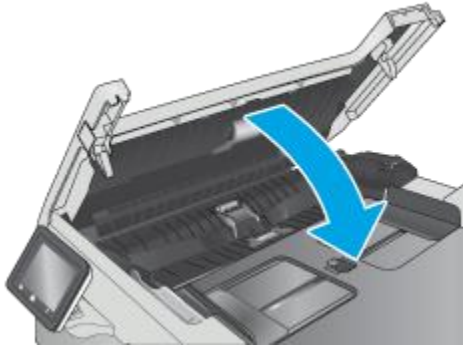
2. Beseitigen Sie den Papierstau.

Abbildung : Entfernen des gestauten Papiers



3. Schließen Sie die Scannerabdeckung.

Abbildung : Schließen der Abdeckung des Vorlageneinzugs



4. Heben Sie das Eingabefach des Vorlageneinzugs an, um besser an das Ausgabefach zu gelangen, und entfernen Sie sämtliches gestaute Papier aus dem Ausgabebereich.

Abbildung : Entfernen von Papier aus dem Ausgabefach des Vorlageneinzugs



5. Öffnen Sie die Scannerabdeckung. Hat sich das Papier hinter der weißen Kunststoffabdeckung gestaut, ziehen Sie das Papier vorsichtig heraus.

Abbildung : Entfernen des gestauten Papiers



6. Klappen Sie die Scannerabdeckung nach unten.

Abbildung : Zuklappen der Scannerabdeckung



Hinweis:

Um Papierstaus zu vermeiden, müssen die Führungen im Zufuhrfach des Vorlageneinzugs eng an das Dokument angelegt werden. Entfernen Sie alle Heft- und Büroklammern von den Originaldokumenten.

Hinweis:

Bei Originaldokumenten, die auf schwerem Hochglanzpapier gedruckt werden, können häufiger Papierstaus auftreten als bei Originalen, die auf normalem Papier gedruckt werden.

HP Color LaserJet Pro MFP M477 - Beheben von Papierstaus im Ausgabefach

Beheben von Papierstaus im Ausgabefach

1. Wenn Papier im Ausgabefach sichtbar ist, fassen Sie das Papier oben an, und ziehen Sie es heraus.

Abbildung : Entfernen des gestauten Papiers



HP Color LaserJet Pro MFP M477 - Beheben von Papierstaus in Fach 1

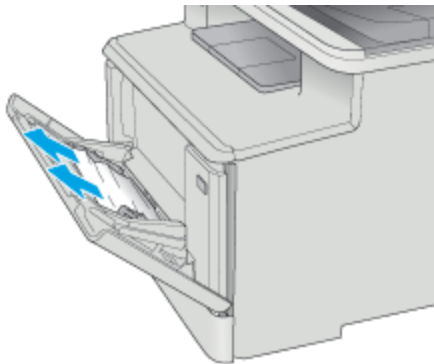
Beheben von Papierstaus in Fach 1

Hinweis:

Wenn Papier gerissen ist, müssen alle Einzelteile entfernt werden, bevor der Druckvorgang fortgesetzt wird.

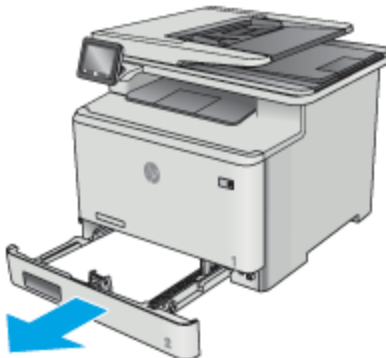
1. Wenn Sie das gestaute Papier in Fach 1 sehen können, ziehen Sie es gerade heraus.

Abbildung : Entfernen des gestauten Papiers



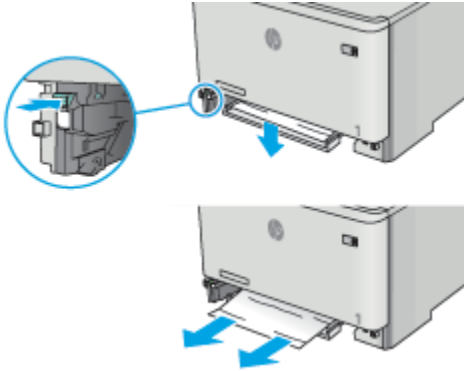
2. Wenn Sie das gestaute Papier nicht sehen können, schließen Sie Fach 1, und entfernen Sie Fach 2.

Abbildung : Herausnehmen von Fach 2



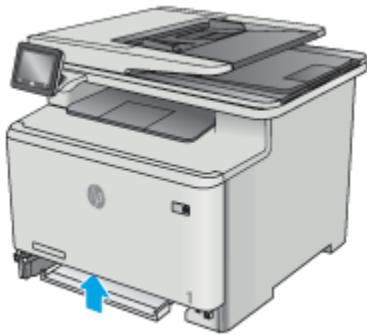
3. Drücken Sie auf der linken Seite in der Vertiefung von Fach 2 auf die Lasche, um die Fachplatte zu senken, und entfernen Sie dann sämtliches Papier. Entfernen Sie das eingeklemmte Blatt, indem Sie es vorsichtig gerade herausziehen.

Abbildung : Entfernen des gestauten Papiers



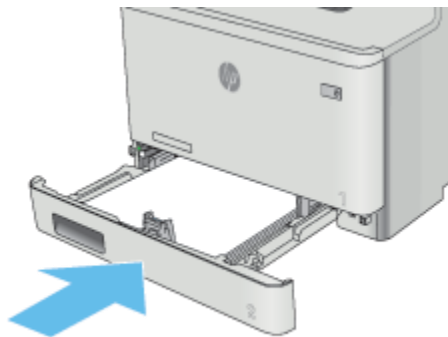
4. Drücken Sie die Fachplatte wieder an ihre Position.

Abbildung : Drücken der Platte an ihre Position



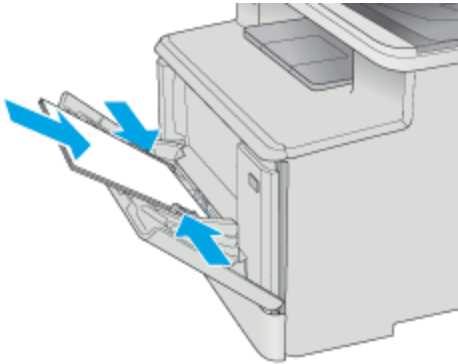
5. Setzen Sie Fach 2 wieder ein.

Abbildung : Erneutes Einsetzen von Fach 2



6. Öffnen Sie Fach 1 erneut, und legen Sie Papier ins Fach.

Abbildung : Erneutes Einlegen in Fach 1



HP Color LaserJet Pro MFP M477 - Beheben von Papierstaus in Fach 2

Beheben von Papierstaus in Fach 2

Überprüfen Sie folgendermaßen, ob in Fach 2 ein Papierstau vorliegt. Im Falle eines Papierstaus wird auf dem Bedienfeld eine Animation angezeigt, die Ihnen das Beheben des Staus erleichtert.

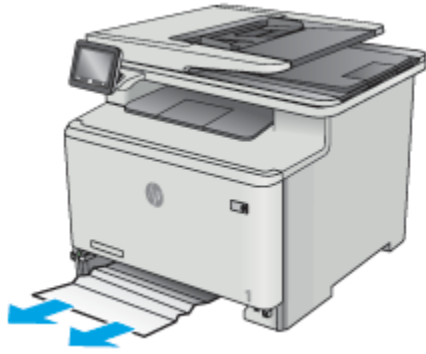
1. Ziehen Sie das Fach ganz aus dem Drucker heraus.

Abbildung : Entfernen des Fachs



2. Entfernen Sie eingeklemmtes oder beschädigtes Papier.

Abbildung : Entfernen des gestauten Papiers



3. Setzen Sie Fach 2 wieder ein, und schließen Sie es.

Abbildung : Schließen des Fachs

