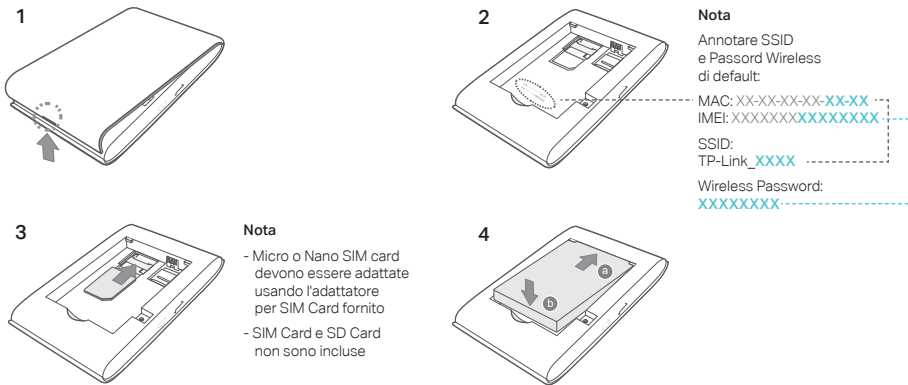
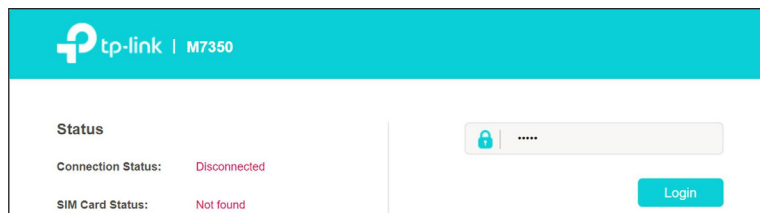


Guida alla configurazione dell'APN per Router MiFi M7350

1 Collegare un dispositivo alla Rete Wireless TP-LINK, SSID e Password WiFi si trovano all'interno del copribatteria.

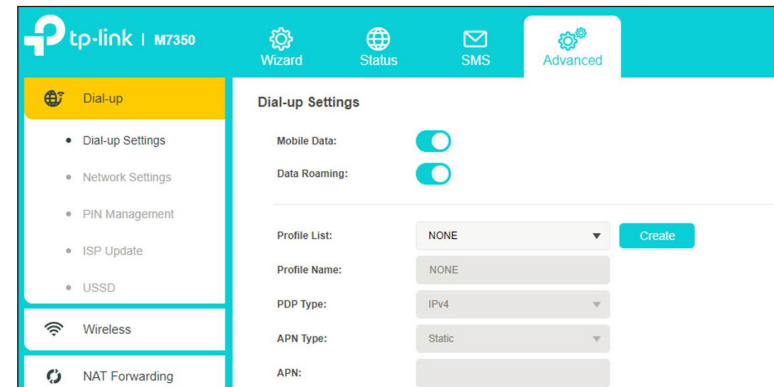


2 Accedere alla pagina <http://tplinkmifi.net> o <http://192.168.0.1> inserendo come User e Password "admin".

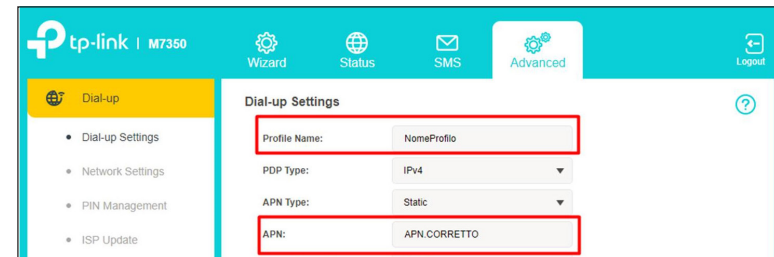


Necessaria in caso di mancata navigazione in internet dopo aver inserito la SIM.

3 Cliccare la voce **Advanced > Dial Up > Dial Up Settings**
Verificare se nella **Profile List** è presente il vostro operatore di rete, controllando successivamente che anche l'apn sia corretto - per sapere se l'APN è corretto controllare su internet (vedere lista in basso, o contattare il vostro operatore).



Se il vostro operatore di rete non fosse presente, cliccare il tasto **Create** compilando la schermata seguente come richiesto dal provider. Salvare.



Link APN per Operatore Telefonico

TIM <https://www.apnitaliani.it/apn-tim>

WIND <https://www.apnitaliani.it/apn-wind>

Vodafone <https://www.apnitaliani.it/apn-vodafone>

TRE <https://www.apnitaliani.it/apn-tre>

POSTEMOBILE <https://www.apnitaliani.it/apn-postemobile>

FASTWEB <https://www.apnitaliani.it/apn-fastweb>

TISCALI <https://www.apnitaliani.it/apn-tiscali>

COOP VOCE <https://www.apnitaliani.it/apn-coopvoce>

KENA MOBILE <https://www.apnitaliani.it/apn-kena-mobile>