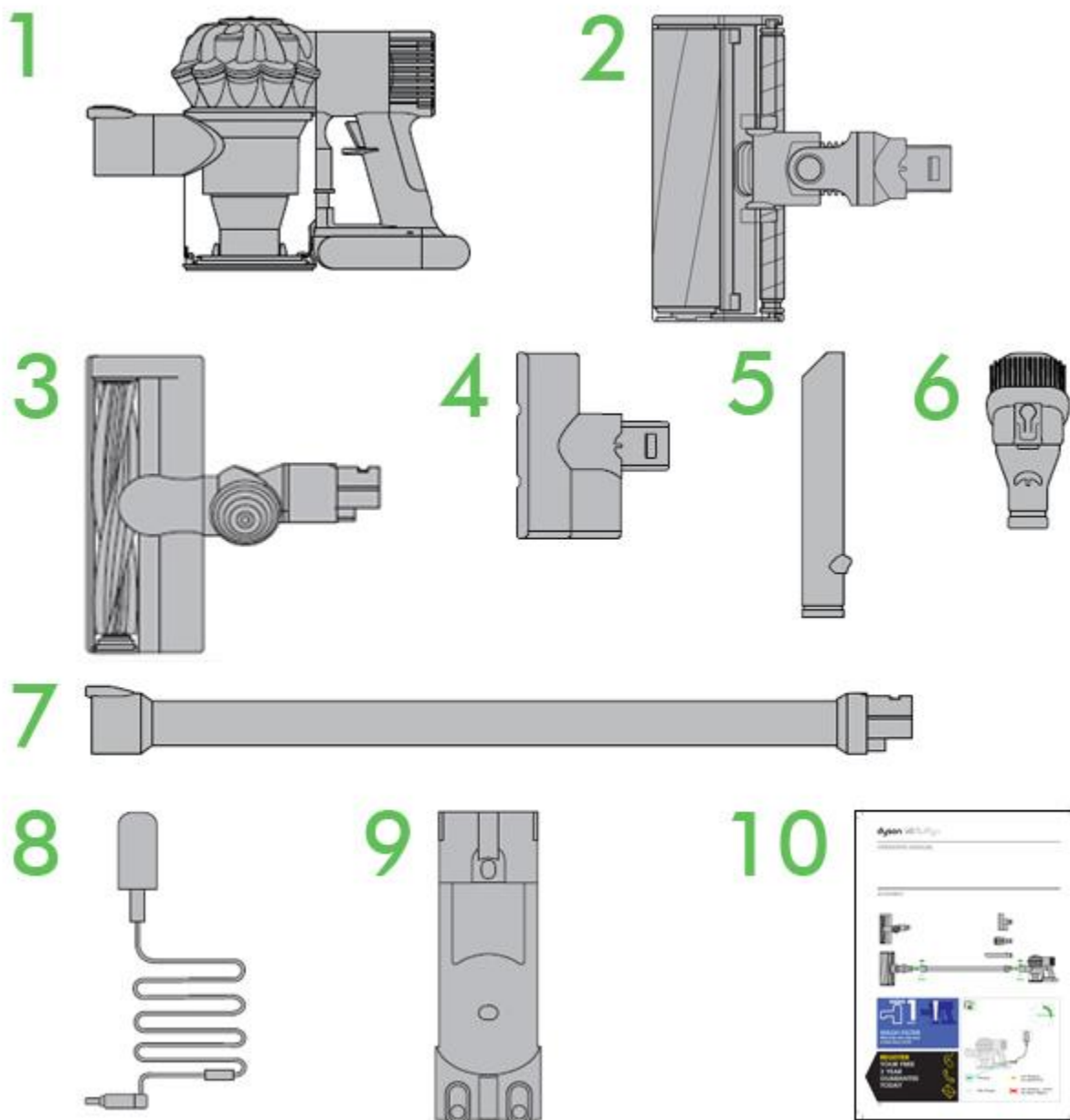


Manuel d'utilisation

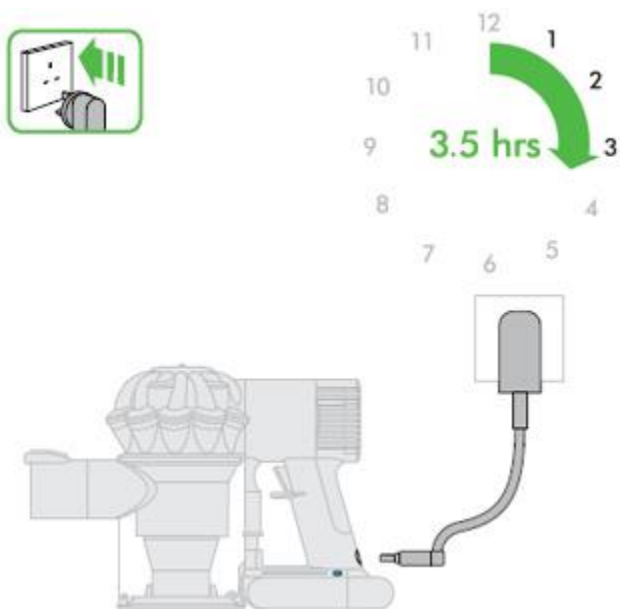


Comment recharger l'appareil

L'appareil peut être chargé sur la station de chargement ou en branchant le chargeur directement à l'appareil, tel qu'indiqué ci-dessous.

Le voyant sur le chargeur s'affiche lorsque l'appareil est en cours de charge et s'éteint une fois la charge terminée.

Option 1



En cours de
chargement.



Complètement
chargé.



L'appareil ne se
recharge pas - trop
froid / trop chaud



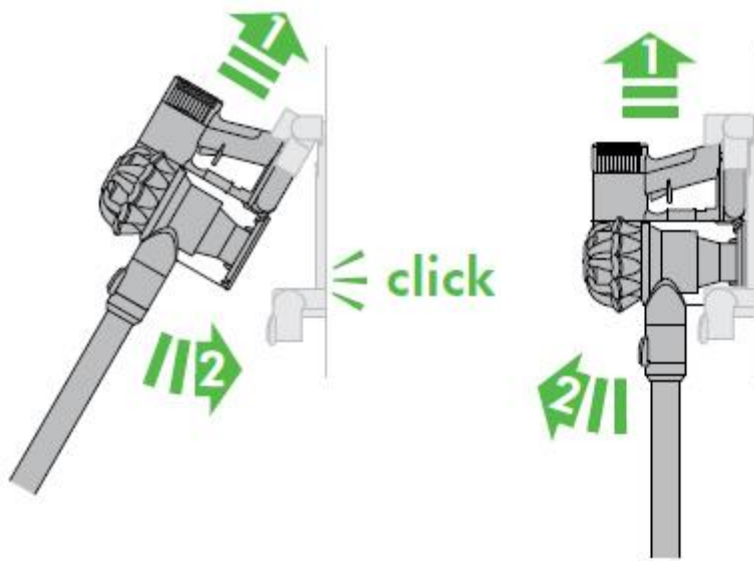
L'appareil ne se
recharge pas -
contactez le
service
consommateurs
Dyson.

Option 2

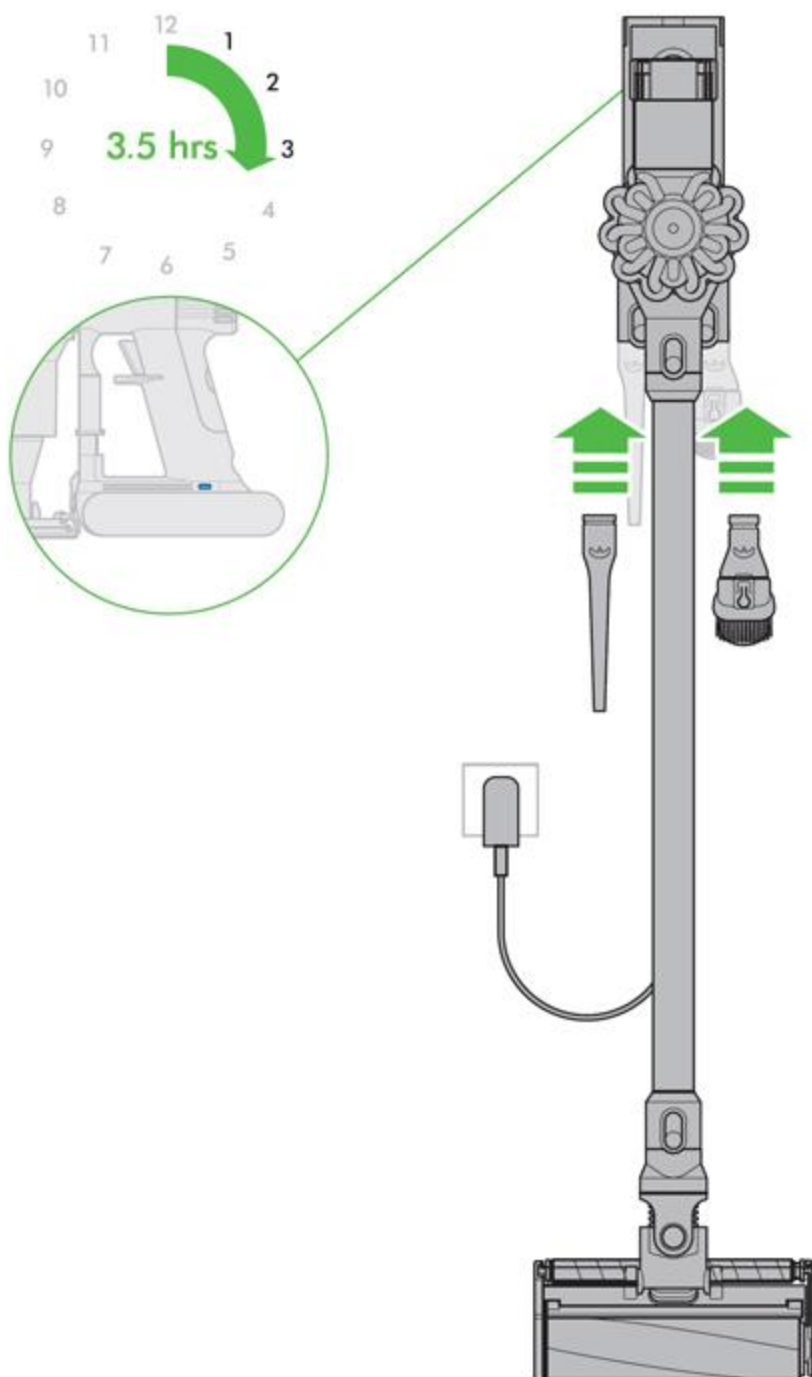


Fixation au socle d'ancrage.


Retrait du socle d'ancrage.




- Branchez le chargeur directement sur une prise murale.
- Chargez complètement la batterie après 3 heures et demi.




En cours de
chargement.


Complètement
chargé.

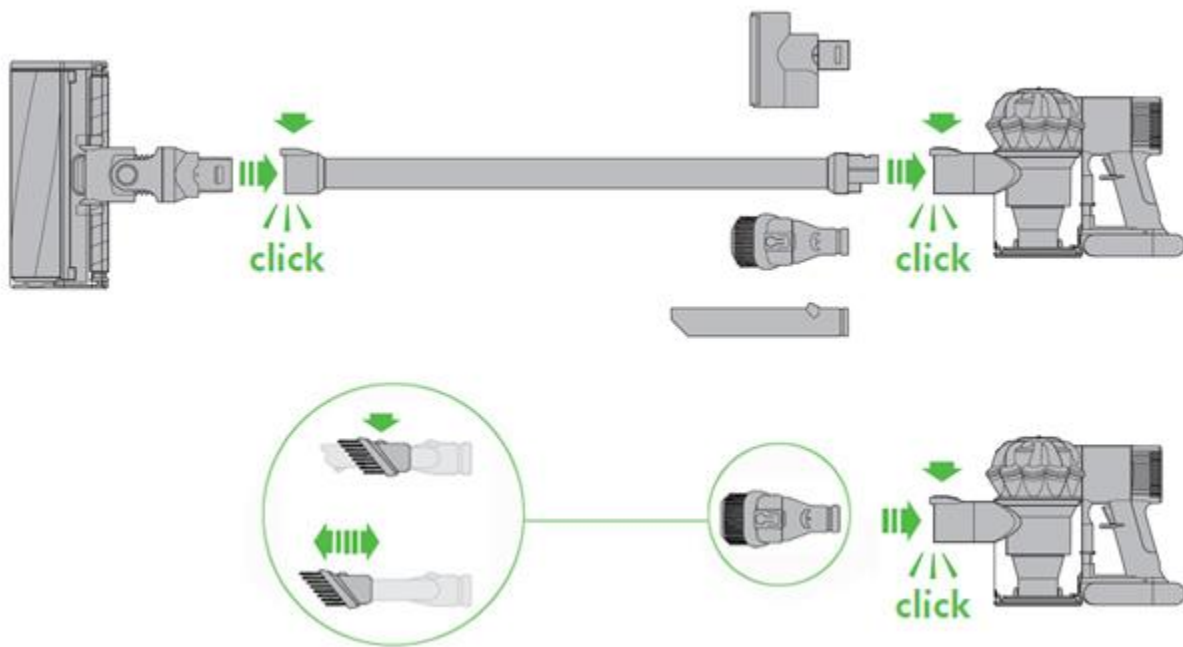

L'appareil ne se
recharge pas - trop
froid / trop chaud.


L'appareil ne se
recharge pas -
contactez le
service

consommateurs
Dyson.

Fixation des accessoires

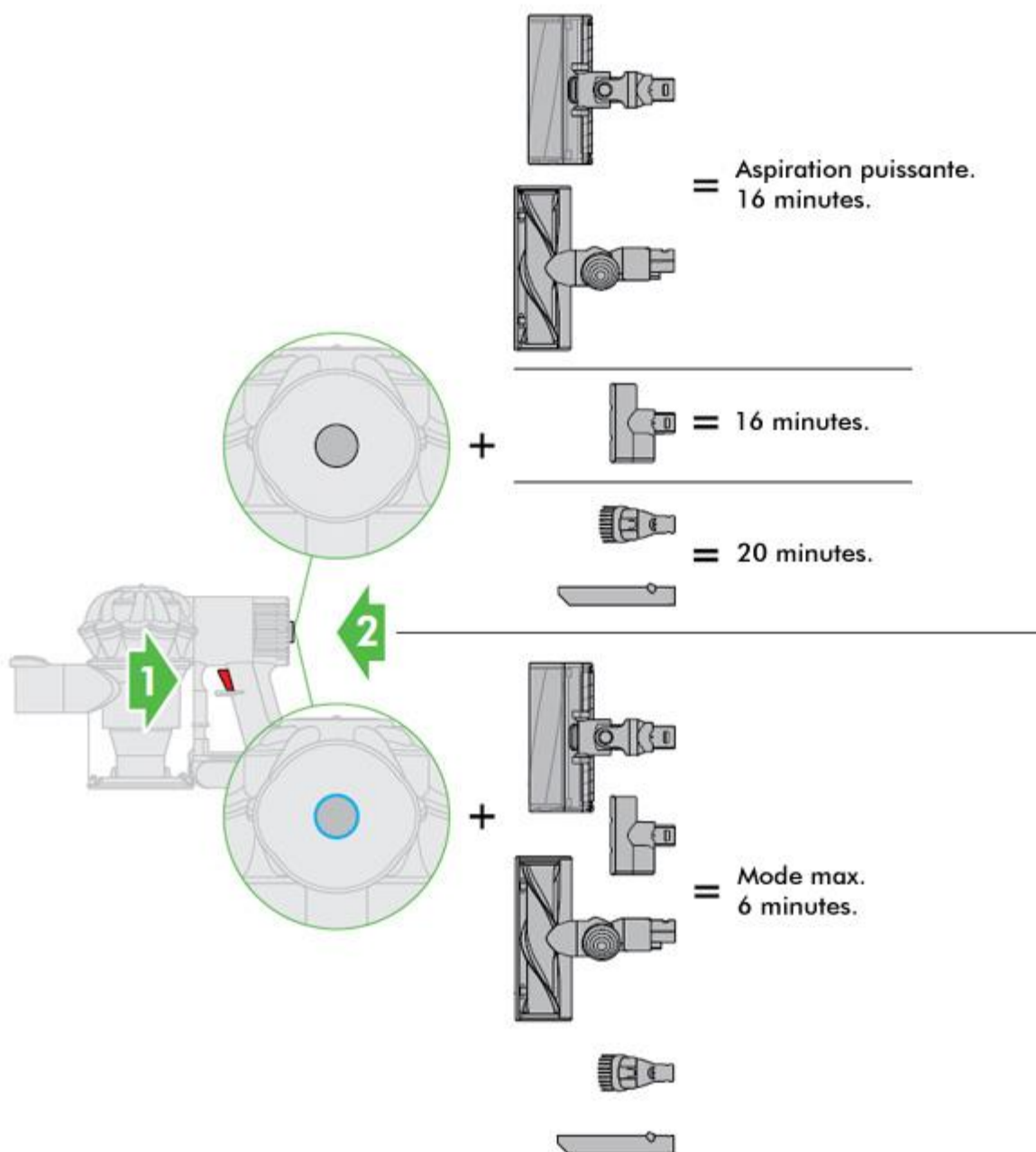
- Faites glisser les accessoires dans le tuyau d'entrée du collecteur jusqu'à ce qu'ils émettent un clic.



Pendant combien de temps mon appareil Dyson va-t-il fonctionner?

Votre aspirateur à main Dyson est conçu pour offrir une puissance d'aspiration constante. Lorsqu'il est complètement chargé, votre aspirateur à main Dyson propose 6 à 20 minutes de puissance d'aspiration constante et en fonction du mode d'alimentation et de l'accessoire sélectionné.

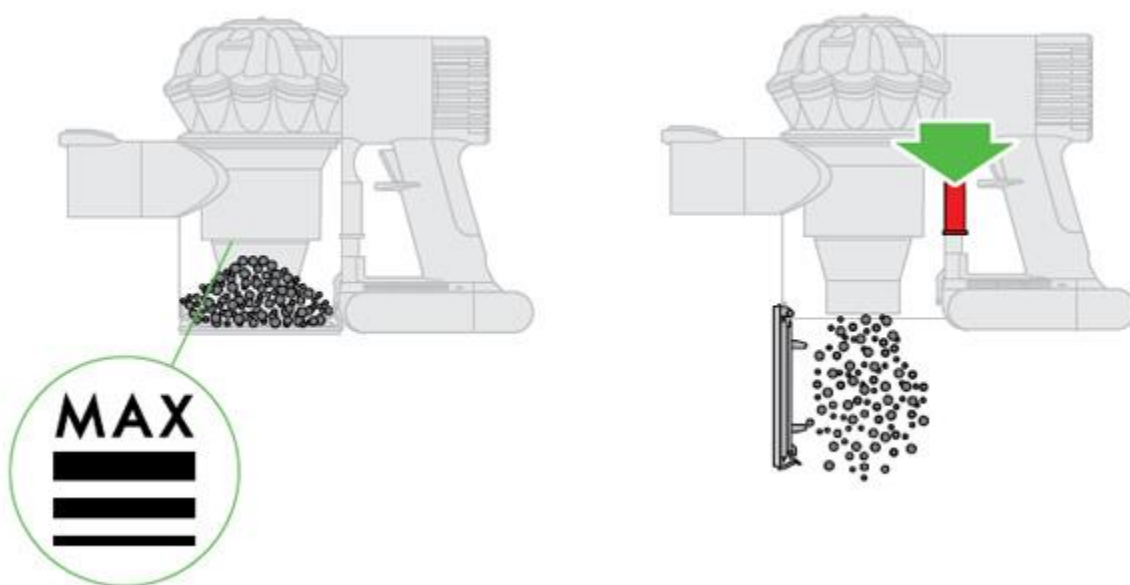
Pour changer de mode, maintenez la gâchette vers le bas et appuyez sur le bouton max.



Vidage du collecteur transparent

- Videz l'appareil dès que la saleté a atteint le niveau MAX - veuillez ne pas le remplir à ras bord.
- Vérifier que l'appareil est débranché avant de vider le collecteur transparent. Veuillez à ne pas tirer sur la gâchette de mise en marche.

- Appuyez sur le bouton rouge situé à côté du collecteur transparent vers le bas pour évacuer la poussière directement dans une poubelle.



- Fermez la base du collecteur transparent en l'enclenchant pour la fixer en place.

