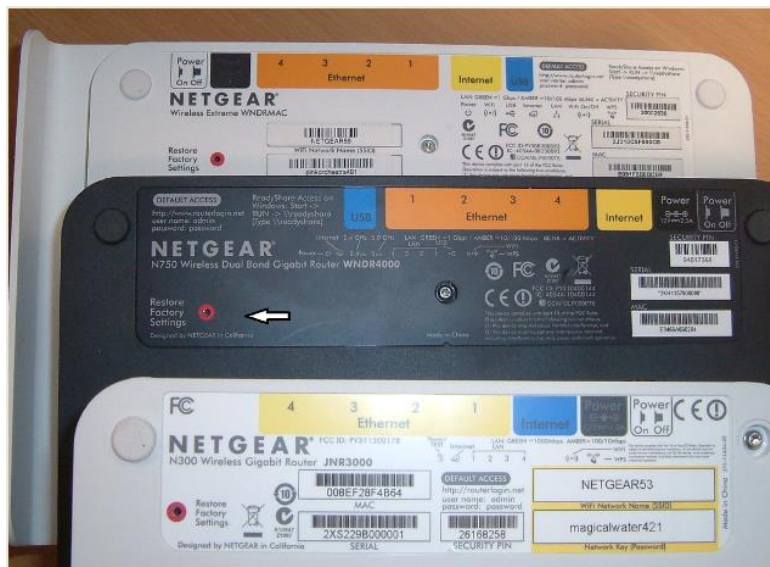
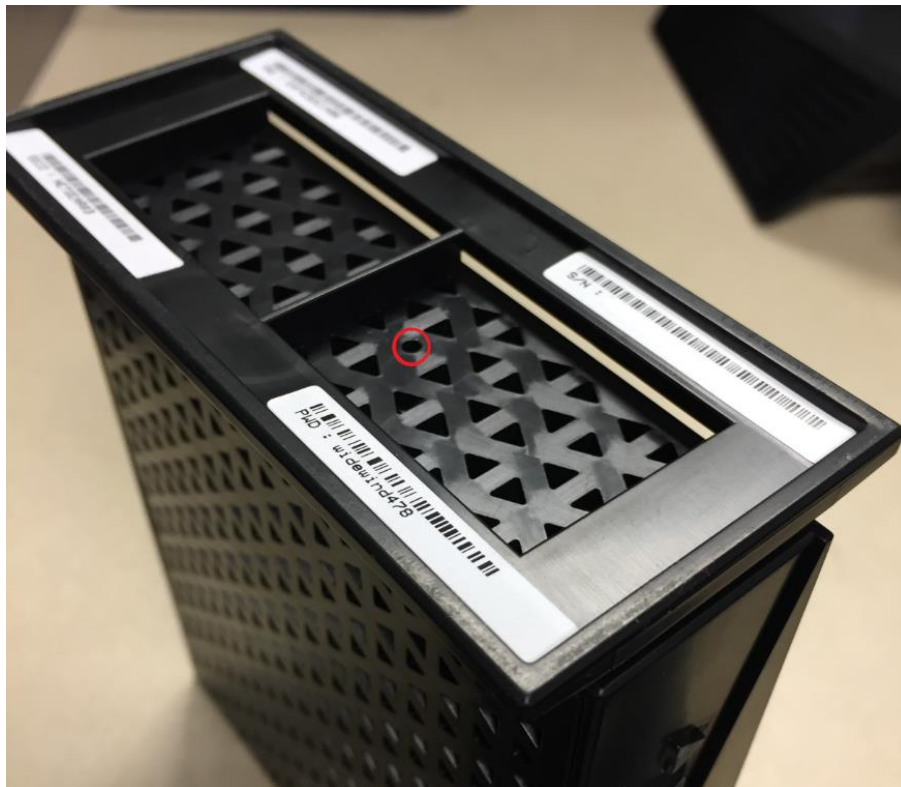


Zurücksetzen eines NETGEAR Heimnetzwerk-Routers auf die Werkseinstellungen

Die meisten NETGEAR Router haben eine Reset-Taste auf der Rück- oder Unterseite, die mit **Reset** oder **Restore Factory Settings** beschrieben ist. Da die Reset-Taste ein wenig vertieft im Gehäuse ist, werden Sie einen dünnen Gegenstand (wie zum Beispiel eine Büroklammer) benötigen, um die Reset-Taste zu drücken. Die **Restore Factory Settings**- oder **Reset**-Taste ist durch einen roten Kreis umrandet, wie die Abbildung es unten darstellt. .

Wichtig: Wenn ein Reset oder eine Wiederherstellung der Werkseinstellungen ausgeführt wurde, dann wird der Router auf den Zustand der zum Zeitpunkt der Auslieferung war, zurückgebracht, sodass alle konfigurierten Einstellungen **gelöscht werden!** Einige Beispiele der erforderlichen Einstellungen, die konfiguriert werden müssen, muss man Online abrufen, wie z.B.: Benutzername, Passwort des Internetanbieters, IP Adressen, WLAN-Sicherheitsschlüssel, Ports oder Dienste, die eingestellt wurden. Diese Daten werden auf dem Router neu eingestellt werden müssen.





Um den Router auf die Werkseinstellungen zurückzusetzen:

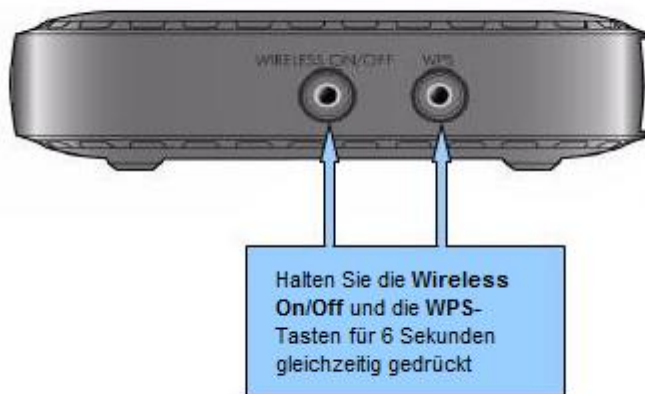
1. Schalten Sie den Router an, und warten Sie einen Moment ab, bis er hochgefahren ist (ca. 1 Minute).
2. Finden Sie die **Restore Factory Settings**- oder die **Reset-Taste** auf Ihrem Router.

3. Nehmen Sie entweder eine Büroklammer oder eine Nadel und drücken Sie anhaltend die **Restore Factory Settings** oder **Reset-Taste** bis die Power-LED anfängt zu blinken (ca. 7 Sekunden).
4. Lassen Sie die Restore Factory Settings-Taste los und warten Sie bis der Router neu startet. Die Power-LED hört auf zu blinken und leuchtet durchgehend grün (weiß bei den neueren Router-Modellen).
5. Die werkseitigen Einstellungen werden wiederhergestellt, und Sie werden auf den Router über den Webbrowser mittels der Standardeinstellungen zugreifen können. Mehr Informationen zum Thema, wie greife ich auf die Router Benutzeroberfläche über den Webbrowser zu, finden Sie in dem Artikel [How do I login to my NETGEAR home router?](#)

Ausschließlich für DGN2000 und DG834Gv5 Router:

Diese Router-Modelle verfügen über keine eigene **Restore Factory Settings**-Taste. Um bei diesen Modellen den Router auf die Werkseinstellungen zurückzusetzen, führen Sie die nachstehend beschriebenen Schritte aus:

1. Drücken und halten Sie die Wireless On/Off- und die WPS-Tasten gleichzeitig gedrückt, bis die Power-LED rot blinkt (ca. 6 Sekunden).
2. Lassen Sie die Wireless On/Off- und die WPS-Tasten los, und warten Sie bis der Router neu startet.



Nachdem Sie die die Reset-Prozedur beendet haben, wird der Router auf dessen werkseitige Einstellungen zurückgesetzt. Die Anmeldeinformationen für den Zugriff auf die Benutzeroberfläche werden wie folgt lauten:

- **Benutzername:** admin
- **Passwort:** password

Die WLAN-Einstellungen des Routers werden ebenfalls auf die Werkseinstellungen zurückgesetzt werden. Der Standard-WLAN-Netzwerkname und das Standard-WLAN-Passwort finden Sie auf dem Aufkleber auf dem Gerät (bei älteren Modellen wird nach dem Reset auf die Werkseinstellungen der Standard-WLAN-Netzwerkname **NETGEAR** lauten werden, und das Eingabefeld für das Standard-WLAN-Passwort wird weggelassen):



Hinweis:

- Wenn Sie Schwierigkeiten beim Zugriff auf die Benutzeroberfläche Ihres Routers haben sollten, sehen Sie sich den folgenden Artikel hierzu an [How do I login to my NETGEAR home router?](#)
- Wenn Sie Unterstützung bei der Rekonfiguration des Routers benötigen, sehen Sie sich den folgenden Artikel hierzu an [Router and Adapter Installation](#)
- Wenn Sie Ihr WLAN-Passwort vergessen haben, das zur Herstellung der Verbindung mit Ihrem **WLAN-Netzwerk** benötigt wird, **werden Sie den Router nicht auf die Werkseinstellungen zurücksetzen müssen**. Sehen Sie sich hierzu den folgenden Artikel an [Wie finde ich das WLAN-Passwort von meinem NETGEAR Router heraus, bzw. wie kann ich es ändern?](#)

Wireless-Netzwerkname (SSID) kann nicht erkannt werden

Was ist eine SSID?

Die SSID (Service Set Identifier) dient dazu, ein WLAN von anderen zu unterscheiden. Deshalb müssen alle Access Points und sonstigen Geräte, die versuchen, eine Verbindung zu einem bestimmten WLAN aufzubauen, dieselbe SSID verwenden.

Dieser Artikel ist ein Leitfaden zur Problembeseitigung für den Fall, dass ein WLAN-Client eine SSID nicht erkennen kann.

Problem:

Die SSID wird in der Liste der drahtlosen Netzwerke nicht angezeigt.

Grund:

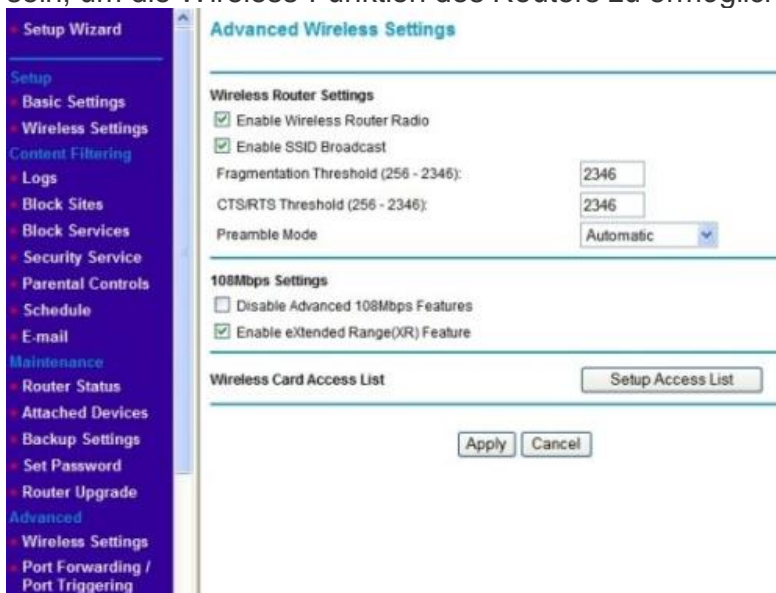
- Access Point/Router ist nicht eingeschaltet.
- Die WLAN-Funktionen des Routers sind deaktiviert.
- SSID wird nicht gesendet oder ist ""versteckt".

Auflösung:

1. Überprüfen Sie, ob der Router eingeschaltet und betriebsbereit ist.
2. Überprüfen Sie, ob die WLAN-Funktionen des Routers aktiviert sind. Ein WLAN-Adapter kann nur dann eine Verbindung zu einem AP oder einem WLAN-Router aufbauen, wenn die WLAN-Funktion des Routers aktiviert ist.

Die folgende Anleitung erklärt, wie Sie überprüfen können, ob die WLAN-Funktionen eines NETGEAR-Routers aktiviert sind.

3.
 - a. Öffnen Sie einen Internet-Browser, und melden Sie sich auf der Seite zur Einrichtung Ihres Routers an. Geben Sie bei NETGEAR-Routern 192.168.1.1 oder 192.168.0.1 in Ihren Internet-Browser ein.
 - b. Rufen Sie das Menü **Erweitert** auf und klicken Sie auf **WLAN- Einstellungen**.
 - c. Die Optionsschaltfläche "WLAN-Funktionen des Routers aktivieren" muss aktiviert sein, um die Wireless-Funktion des Routers zu ermöglichen.



4. Stellen Sie sicher, dass die SSID eingerichtet und nicht versteckt ist. Weitere Informationen finden Sie unter **Verbindungsaufbau zu einer versteckten SSID** weiter unten in diesem Artikel.

Befolgen Sie folgende Anweisungen, um zu überprüfen, ob die SSID eines NETGEAR-Routers eingerichtet oder versteckt ist.

- . Öffnen Sie einen Internet-Browser, und melden Sie sich auf der Seite zur Einrichtung Ihres Routers an. Bei den meisten NETGEAR-Routern geben Sie **192.168.1.1** oder **192.168.0.1** in Ihren Internet-Browser ein.
- a. Rufen Sie das Menü **Erweitert** auf und klicken Sie auf **WLAN-Einstellungen**.
- b. Der Name des WLAN-Netzwerks ist versteckt, wenn das Kontrollkästchen "SSID-Broadcast aktivieren" nicht markiert ist.

Verbindungsaufbau zu einer versteckten SSID

Die folgenden Anweisungen erklären, wie Sie mithilfe des Konfigurationsprogramms für NETGEAR Wireless einen NETGEAR Wireless-Adapter konfigurieren können, um eine Verbindung zu einer versteckten SSID (WLAN-Netzwerk) herzustellen.

1. Öffnen Sie das NETGEAR-Programm, und gehen Sie zur Registerkarte **Netzwerke**.



2. Die verborgene SSID wird in der Liste von drahtlosen Netzwerken leer angezeigt. Markieren Sie die Zeile der versteckten SSID, und klicken Sie auf **Verbinden**.
3. Geben Sie auf der Registerkarte **Einstellungen** die SSID und die Sicherheitspassphrase des WLAN-Netzwerks in die entsprechenden Felder ein, und klicken Sie auf **Übernehmen**.



4. Sie sind jetzt mit dem WLAN-Netzwerk verbunden. Wenn Sie keine Verbindung herstellen können, überprüfen Sie die SSID und die Passphrase für das WLAN-Netzwerk. Hinweis: Sowohl beim Netzwerknamen (SSID) als auch bei der Passphrase wird zwischen Groß- und Kleinschreibung unterschieden.

„Circle mit Disney“ wird von meinem Router unterstützt, jedoch kann ich die Option nicht sehen und demnach auch nicht aktivieren, was kann ich tun?

Hinweis: Die Up App heißt jetzt Nighthawk App.

Wenn Ihr Router „Circle mit Disney“ unterstützt, Sie aber die Option weder sehen noch aktivieren können, muss die Firmware unter Umständen aktualisiert werden.