



Kundenservice

Handbuch • avm.de/handbuecher

Service • avm.de/service

Support • avm.de/support

Entsorgung



FRITZ!Powerline 540E und Kabel dürfen gemäß europäischen Vorgaben und deutschem Elektro- und Elektronikgesetz (ElektroG) nicht über den Hausmüll entsorgt werden. Bitte bringen Sie sie nach der Verwendung zu den Sammelstellen der Kommune.

CE-Konformitätserklärung



Hiermit erklärt AVM, dass sich FRITZ!Powerline 540E in Übereinstimmung mit den grundlegenden Anforderungen und den anderen relevanten Vorschriften der Richtlinien 2014/53/EU, 2009/125/EG sowie 2011/65/EU befindet. Die Langfassung der CE-Konformitätserklärung finden Sie in englischer Sprache unter <http://en.avm.de/ce>

Eigenschaften

- erweitert das Heimnetz über die Stromleitung - ohne neue Kabelverlegung
- Powerline-Übertragung bis zu 500 MBit/s: Fotos, Musik, HD- und 3-D-Video, VoIP, Surfen, Gaming
- WLAN bis zu 300 MBit/s (2,4 GHz) verbindet Computer, Tablet, Smartphone, Drucker, und andere Netzwerkgeräte
- 2x Fast Ethernet (100 MBit/s) für den Anschluss von TV, Blue-ray, HiFi, Spielekonsole
- WLAN-Sicherheit mit WPA2, einfache Einrichtung mit WPS per Tastendruck
- Powerline-Verbindung per Tastendruck; sicher verschlüsselt mit AES-128-Bit
- WLAN-Reichweitenverlängerung (Repeaterfunktion) einstellbar
- kompatibel zu IEEE P1901
- eigene Benutzeroberfläche: <http://fritz.powerline>



FRITZ!Powerline 540E

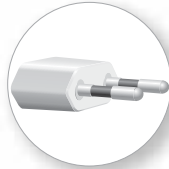
Einrichten
und bedienen



Lieferumfang und Gerätemerkmale



1 Fritz!Powerline-Adapter



Stromstecker

- Stromversorgung
- Schnittstelle zum Powerline-Netzwerk



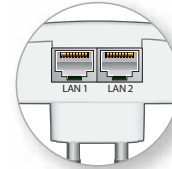
WLAN-Funktion

- WLAN Access Point
- Verbindung zum WLAN-Funknetz



Taster mit Leuchtdioden

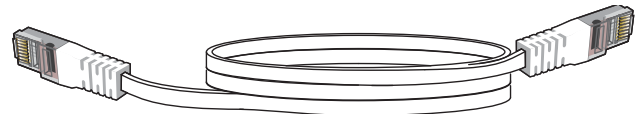
- WLAN-Verbindung per WPS herstellen
- Powerline-Verbindung sicher herstellen



2 LAN-Buchsen

- Anschluss von Netzwerkgeräten
- Verbindung zu einem Ethernet-Hausnetz

1 LAN-Kabel



Das ist FRITZ!Powerline 540E

Dieser Schnelleinstieg zeigt Ihnen die Einsatz- und Bedienmöglichkeiten Ihres FRITZ!Powerline 540E. Umfassende Informationen und technische Details finden Sie im PDF-Handbuch auf unserer Internetseite avm.de/handbuecher

FRITZ!Powerline 540E ist ein Powerline-Adapter, der Ihr bestehendes Powerline-Netzwerk erweitert und mit WLAN- und Netzwerkgeräten als sicherer Zugangspunkt zum Heimnetz und Internet genutzt werden kann.

Für Geräteeinstellungen hat FRITZ!Powerline 540E eine Benutzeroberfläche, die Sie auf allen angeschlossenen Geräten in einem Internetbrowser öffnen können.

In der Benutzeroberfläche können Sie unter anderem die Betriebsart Ihres FRITZ!Powerline 540E wechseln. Mit einem Betriebsartwechsel machen Sie Ihren Powerline-Adapter zu einem reinen WLAN-Repeater für die Erweiterung Ihres WLAN-Funknetzes oder einer LAN-Brücke für die Erweiterung Ihrer Ethernet-Hausverkabelung.

Mit diesen Eigenschaften ist FRITZ!Powerline 540E ein vielseitig einsetzbares Gerät, das die Reichweite Ihres Heimnetzes über Powerline, über WLAN- und über LAN-Verbindungen erweitern kann.

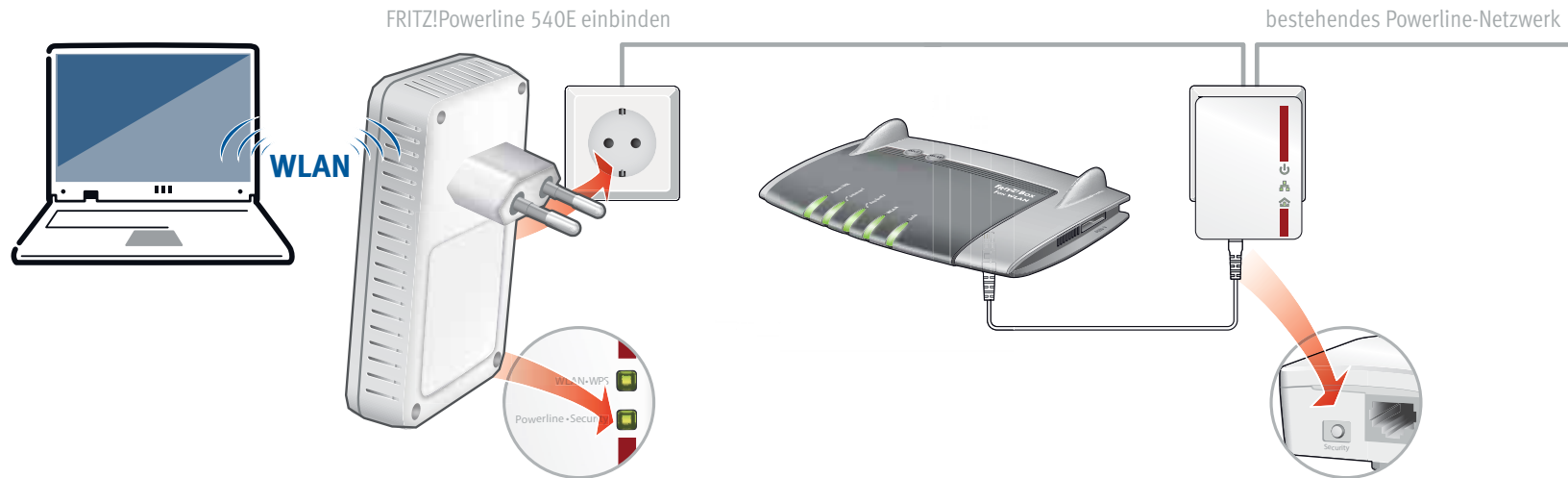
Wir wünschen Ihnen viel Spaß mit Ihrem FRITZ!Powerline 540E.

Sicherheit

- Betreiben Sie FRITZ!Powerline 540E an einem trockenen und staubfreien Ort ohne direkte Sonneneinstrahlung und sorgen Sie für ausreichende Belüftung.
- Stecken Sie FRITZ!Powerline 540E in eine leicht erreichbare Steckdose.
- FRITZ!Powerline 540E ist für die Verwendung in Gebäuden vorgesehen. Es dürfen keine Flüssigkeiten in das Innere des Adapters eindringen.
- Es dürfen keine FRITZ!Powerline-Adapter hintereinander gesteckt werden.
- Öffnen Sie FRITZ!Powerline 540E nicht. Durch Öffnen und/oder unsachgemäße Reparaturen können Sie sich in Gefahr bringen.
- Trennen Sie FRITZ!Powerline 540E vor der Reinigung vom Stromnetz. Verwenden Sie für die Reinigung ein feuchtes Tuch.

FRITZ!Powerline 540E erweitert Ihr Powerline-Netzwerk

1. Stecken Sie FRITZ!Powerline 540E in eine Steckdose in der Nähe eines Powerline-Adapters Ihres vorhandenen Powerline-Netzwerks. Warten Sie bis die Leuchtdiode **Powerline • Security** blinkt.
2. Drücken Sie für eine Sekunde auf den mit **Security, Pair** oder ähnlich beschrifteten Taster eines Adapters in Ihrem vorhandenen Powerline-Netzwerk.
3. Drücken Sie innerhalb von 2 Minuten für eine Sekunde auf **Powerline • Security** an FRITZ!Powerline 540E. Die Leuchtdiode blinkt zunächst schnell, leuchtet dann konstant und zeigt damit an, dass die Powerline-Verbindung hergestellt ist.
4. Sie können FRITZ!Powerline 540E jetzt an jeder Steckdose in Ihrem Haushalt verwenden.



WLAN- und Netzwerkgeräte anschließen

Mit Ihren WLAN- und Netzwerkgeräten nutzen Sie FRITZ!Powerline 540E als Zugangspunkt zu Ihrem Heimnetz und Ihrem Internetrouter.

So verbinden Sie Ihre WLAN-Geräte, wie Smartphones oder Laptops, die das Schnellverbindungsverfahren WPS unterstützen, mit FRITZ!Powerline 540E:

1. Drücken Sie für ca. 1 Sekunde den Taster **WLAN • WPS** an FRITZ!Powerline 540E. Der Taster blinkt.
2. Starten Sie innerhalb von zwei Minuten WPS an Ihrem WLAN-Gerät.

Wenn Ihr WLAN-Gerät das Schnellverbindungsverfahren WPS nicht unterstützt:

1. Ziehen Sie FRITZ!Powerline 540E aus der Steckdose und notieren Sie sich den **WLAN-Netzwerkschlüssel** von der Geräterückseite.
2. Starten Sie die WLAN-Software Ihres WLAN-Geräts und geben Sie darin den **WLAN-Netzwerkschlüssel** ein.

Wenn Sie ein kabelgebundenes Netzwerkgerät einsetzen möchten:

- Schließen Sie Ihr Netzwerkgerät mit einem LAN-Kabel an einer der LAN-Buchsen von FRITZ!Powerline 540E an.



Diese Werte sind Beispiele.
Übernehmen Sie diese Werte **nicht**
in Ihre Einstellungen.

Benutzeroberfläche

Öffnen Sie die FRITZ!Powerline 540E-Benutzeroberfläche in Ihrem Internetbrowser mit

- **fritz.powerline**, wenn FRITZ!Powerline 540E mit einer FRITZ!Box verbunden ist.
- **192.168.178.2**, wenn FRITZ!Powerline 540E **noch nicht** mit einem Router verbunden ist.
- der **<IP-Adresse>**. Die IP-Adresse wird von Ihrem Internetrouter vergeben, sobald sich ein oder mehrere FRITZ!Powerline 540E in Ihrem Heimnetz befinden.

In der Benutzeroberfläche können Sie zum Beispiel WLAN-Einstellungen vornehmen, die Leuchtdioden der Taster ein- und ausschalten, die Betriebsart wechseln oder ein FRITZ!OS Firmware-Update durchführen.

Ein Ethernet-Hausnetz erweitern

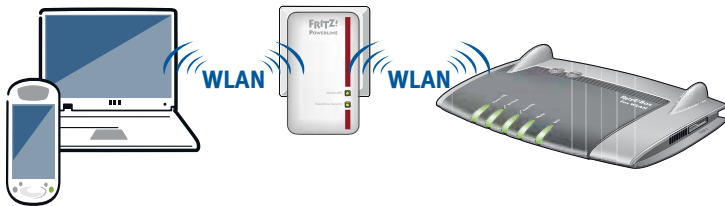
Sie können FRITZ!Powerline 540E als LAN-Brücke in Ihrem Ethernet-Hausnetz einsetzen.

1. Starten Sie einen Internetbrowser und geben Sie **fritz.powerline** in die Adresszeile ein. Die FRITZ!Powerline 540E-Benutzeroberfläche wird geöffnet.
2. Öffnen Sie **System/Betriebsart** und klicken Sie **Betriebsart ändern**.
3. Wählen Sie **LAN-Brücke** und klicken Sie **Weiter**. Ein Assistent wird gestartet und führt Sie durch die Einrichtung.
4. Klicken Sie auf **Fertigstellen**.
5. Verbinden Sie Ihre WLAN- und Netzwerkgeräte mit FRITZ!Powerline 540E.

Ein WLAN-Funknetz erweitern

Sie können FRITZ!Powerline 540E als WLAN-Repeater einsetzen.


1. Starten Sie einen Internetbrowser und geben Sie fritz.powerline in die Adresszeile ein. Die FRITZ!Powerline 540E-Benutzeroberfläche wird geöffnet.
2. Öffnen Sie **System/Betriebsart** und klicken Sie **Betriebsart ändern**.
3. Wählen Sie **WLAN-Brücke** und klicken Sie **Weiter**. Ein Assistent wird gestartet und führt Sie durch die Einrichtung.
4. Klicken Sie auf **Fertigstellen**.
5. Wenn FRITZ!Powerline 540E über eine Powerline- oder eine LAN-Verbindung mit Ihrem Router verbunden ist, dann trennen Sie diese Verbindung.
FRITZ!Powerline 540E darf **nur mit einer** Verbindungsart mit Ihrem Router verbunden sein.
6. Verbinden Sie Ihre WLAN- und Netzwerkgeräte mit FRITZ!Powerline 540E.




Statusanzeige und Bedienung

Sie können FRITZ!Powerline 540E mit zwei Tastern manuell bedienen.

WLAN-WPS 

leuchtet	Die WLAN-Funktion ist eingeschaltet
blinkt	Die WPS-Schnellverbindung wird ausgeführt
aus	Die WLAN-Funktion ist ausgeschaltet
kurz drücken	Die WPS-Schnellverbindung starten
für Werkseinstellungen gleichzeitig mit  lang drücken	

Powerline-Security 

leuchtet	Im Powerline-Netzwerk verbunden
blinkt	Verbindungsaufbau oder nicht im Powerline-Netzwerk
aus	Powerline ist am Adapter ausgeschaltet
kurz drücken	FRITZ!Powerline sicher in ein Powerline-Netzwerk einbinden